



- Contrôlez et tracez vos biens immobilisés
- Réduisez vos charges de Taxe Professionnelle
- Arbitrez vos investissements en immobilisations
- Pilotez vos projets d'investissements

La maîtrise des actifs immobilisés passe par la capacité des gestionnaires à effectuer les bons arbitrages en termes d'investissements.

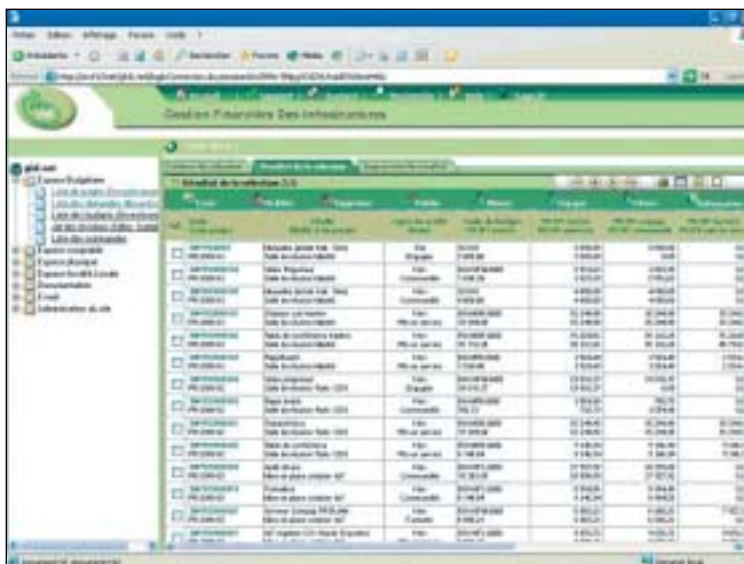
Le module d'Immobilisation assure la gestion complète des biens et des investissements de l'entreprise et répond aux exigences légales et fiscales en vigueur. Organisé autour de 4 fonctions principales : Biens, Inventaires, Investissements & Engagements, et Taxe Professionnelle, ce module permet de disposer d'une dimension à la fois physique, comptable et fiscale de leurs actifs.

Inventaires

La fonction d'Inventaires effectue la préparation et la prise d'inventaires, cette dernière pouvant être réalisée au travers de lecteurs code à barre. Elle permet de réconcilier des bases physiques et comptables des actifs immobilisés et d'en justifier les écarts afin de disposer d'une image réelle de l'actif immobilisé.

Investissements & Engagements

La fonction Investissements & Engagements procure une réelle maîtrise des projets d'investissements. Elle permet le recensement des besoins afin de déterminer les enveloppes budgétaires et l'arbitrage avant la réalisation définitive des allocations budgétaires. L'administrateur a la possibilité de piloter les projets en définissant le processus de circulation des pièces et les signataires indispensables à l'engagement des dépenses.



Le module de gestion des Immobilisations, disponible via Internet, permet une saisie décentralisée des demandes d'investissements.

Taxe Professionnelle

La fonction de gestion de la Taxe Professionnelle optimise le travail de constitution des bases d'imposition, de calcul des déclarations, ainsi que de l'édition des formulaires agréés Cerfa. La gestion du budget mesure immédiatement la charge fiscale résultant des événements planifiés (transferts d'établissement, implantations géographiques, opérations de restructuration et choix d'investissements de l'entreprise).