

# ■ ANALYSE DÉCISIONNELLE

## Concepteur de requêtes/designer d'états



Le Designer d'états de Sage 1000 Entreprise permet de concevoir des tableaux de bord composés d'indicateurs clés essentiels à la prise de décision. Outil d'analyse décisionnelle ayant pour objectif d'aider l'entreprise à piloter ses données financières, il facilite l'exploitation des données sur les bases d'une mise en forme et d'un contenu librement définis par les utilisateurs.

### Reporting et analyse décisionnelle

Afin d'optimiser le pilotage des données financières de l'entreprise, le Designer d'états permet la personnalisation du reporting et de l'analyse décisionnelle de façon simple et intuitive en s'appuyant sur un concepteur de requêtes décisionnelles, des analyses dynamiques et un générateur d'états et de données.

### Un concepteur de requêtes décisionnelles

Parce que l'environnement de l'entreprise évolue, le Designer d'états offre une réactivité immédiate au changement par sa souplesse d'utilisation et sa puissance d'analyse.

### Des analyses dynamiques

Qu'il s'agisse d'analyses simples, croisées, multidimensionnelles ou graphiques, toutes ces fonctions sont nativement intégrées au Designer d'états permettant ainsi une exploitation totale et dynamique des données. Le Designer d'états

garantit des analyses sur mesure dans un cadre standard, avec une personnalisation des restitutions directement dans l'application.

Les données sont exploitées en toute sécurité dans un environnement maîtrisé, de façon pertinente et adaptée (il n'est pas nécessaire de les retoucher dans des applications externes - bureautiques ou autres). La sécurité et les gains de productivité ainsi obtenus permettent aux directions de chaque service de l'entreprise de se concentrer sur les tâches à forte valeur ajoutée telles que l'analyse et la prise de décisions.

### Un générateur d'états et de données

Afin de tirer pleinement profit des bases de données, votre accès à l'intégralité des données de vos applications est guidé et structuré. De plus, dans le but d'obtenir des données exhaustives et de garantir une fiabilité dans votre prise de décision, les informations restituées peuvent également provenir d'applications externes (front office...) que celles-ci soient de Sage ou non.

### Analyses interactives et dynamiques pour faciliter la prise de décision

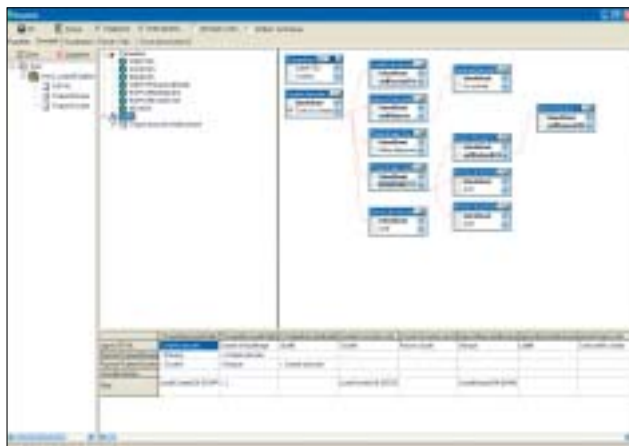
#### Des automatismes et assistants guident les utilisateurs dans la conception des requêtes

Le Designer d'états s'appuie sur un Concepteur de requêtes permettant de créer des restitutions en fonction des besoins exprimés.

#### Une souplesse d'utilisation par simple clic

Les données sont restituées dans des grilles d'analyses simples, croisées ou multidimensionnelles, offrant des possibilités de personnalisation et de mise en forme étendues.

Ces analyses personnalisées peuvent être sauvegardées pour une exécution récurrente.



*Le Designer d'états est un module de reporting et d'analyse décisionnelle précieux pour le suivi et le pilotage personnalisé du reporting financier de l'entreprise.*

- Maîtrisez vos indicateurs
- Construisez des analyses pertinentes
- Prenez les bonnes décisions
- Communiquez efficacement

### La puissance analytique au service d'une analyse décisionnelle performante

Avec les grilles d'analyse croisée, l'utilisateur personnalise dynamiquement les restitutions en définissant les critères de regroupement par simple « glisser-déplacer ». Le cumul des critères est illimité et l'utilisateur dispose d'une arborescence permettant une visualisation de l'information par niveau.

**Cette vision pyramidale concilie à la fois synthèse et détail en faisant bénéficier l'utilisateur d'une clarté de lecture facilitant l'analyse.**

En complément des grilles d'analyse croisée, l'analyse multidimensionnelle permet de comparer les données selon plusieurs axes librement définis. Ces axes peuvent être croisés entre eux pour obtenir toutes les vues nécessaires sur l'activité. Disposant d'une mécanique de gestion de cube, l'utilisateur fait pivoter graphiquement et dynamiquement les axes afin d'obtenir instantanément une nouvelle approche des données. Une matrice peut se composer d'autant d'axes horizontaux et verticaux que nécessaires aux besoins exprimés. Des fonctions de zoom (drill down) permettent de descendre aux niveaux les plus bas d'une analyse. Toutes ces analyses peuvent être automatiquement transférées vers Excel.

### Restitutions sur mesure : pour une meilleure analyse et communication

**Un générateur d'états pour des restitutions sur mesure**

Le Designer d'états s'appuie sur un générateur d'états permettant de concevoir des tableaux de bord adaptés et nécessaires au suivi de l'activité. Les nombreuses fonctions de personnalisation de ce générateur d'états constituent une aide précieuse pour compléter la bibliothèque d'éditions livrée en standard.

Vous avez la possibilité d'insérer des logos, des graphiques, des courbes ou des histogrammes pour illustrer vos présentations et rapports.

Le Designer d'Etat permet de personnaliser aussi bien la forme que le fond : ajouts de ruptures, filtres, champs calculés, tris, conditions d'impression, personnalisation de la mise en page, des couleurs, des polices.

### Une communication souple et variée

La restitution d'informations peut être partagée et communiquée à l'ensemble des interlocuteurs.

Elle permet de moduler le contenu et la présentation des analyses en fonction de la nature de l'information à communiquer : type de population ciblée (décideurs, analystes, auditeurs, ...), besoins internes ou externes, informations holding / filiales, etc.

Toutes les analyses personnalisées peuvent être automatiquement générées sous forme de fichiers.

La variété des formats disponibles permet de répondre à tous les besoins : Excel pour bénéficier de la puissance d'un tableur, PDF - Acrobat Reader pour protéger et verrouiller les données, HTML pour partager des données au sein d'un navigateur internet, ASCII - Texte pour des besoins d'échange avec d'autres applications.

**Ces données sont diffusables par différents moyens : réseaux, messagerie, mise à disposition sur un site internet ou intranet. Vous pouvez ainsi générer automatiquement vos restitutions au format HTML pour publication sur votre site intranet. Vous pouvez exporter tout type de données figurant dans votre base de données en toute sécurité et assurer une cohésion avec vos autres logiciels en vous appuyant sur des tables de concordance.**

La structure des formats de fichiers est entièrement paramétrable : choix des éléments à exporter, longueur et cadrage des zones, formats des dates, des montants, en-tête / pied de fichier, sous-totaux, etc.

La pré-visualisation des données à exporter contribue à sécuriser vos échanges en vérifiant la cohérence des données avant transfert du fichier.

Le Designer d'états renforce ainsi l'intégration de vos applications financières Sage au sein de votre système d'informations.